

INFORMATIONS

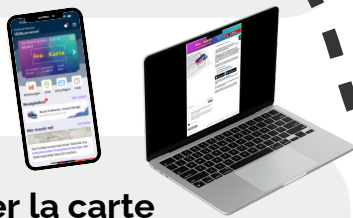
CONCERNANT LA FREIKARTE

La FreiKarte est une carte de crédit offerte par le Land de Brême à tous les enfants et adolescents ayant leur premier domicile à Brême ou à Bremerhaven.



1. Voici comment tu reçois la carte

La carte est envoyée automatiquement et spontanément par la poste à tous les enfants et adolescents âgés de moins de 18 ans.



2. Voici la somme d'argent dont tu disposes

La carte est chargée de 60 euros pour l'année 2024 et sera automatiquement rechargée de 60 euros en 2025.

3. Comment activer la carte

Pour que la carte fonctionne, elle doit être activée une seule fois à l'aide d'un code. Tes parents ou les personnes qui ont l'autorité parentale ont également reçu ce code par la poste peu après avoir reçu la carte. Outre le code, tu n'as plus besoin que du numéro de la carte. Celui-ci se trouve au dos de ta carte et sur la lettre avec laquelle tu as reçu la carte. Active ta FreiKarte via notre site Internet ou l'application FreiKarte. Ta FreiKarte est automatiquement activée lorsque tu l'ajoutes dans l'application. Les personnes qui s'occupent de plusieurs enfants peuvent également ajouter et gérer plusieurs cartes dans l'application.

4. Tu peux utiliser la carte ici

La FreiKarte permet de payer l'entrée dans de nombreux lieux sélectionnés, par exemple les piscines, les cinémas, les aires de jeux couvertes ou les théâtres. Là où un équipement spécifique est nécessaire, comme par exemple pour le patinage ou l'escalade de bloc, la location de cet équipement est également possible avec la FreiKarte. Dans certains cas, tu peux également utiliser la carte pour payer des repas et des boissons ainsi que dans les boutiques. Pour savoir où tu peux utiliser la FreiKarte, consulte le site Internet www.freikarte.bremen.de ou l'appli FreiKarte.



5. Combien de crédit il te reste

Tu peux également consulter en ligne ou dans l'application le montant du crédit restant sur ta FreiKarte. Ici aussi, tu as besoin du numéro de la carte et du code de sécurité.

6. Tu as besoin d'aide?

Si tu as besoin d'aide, tu peux appeler le Bürgertelefon au numéro 0421-361-0. Tu trouveras également les réponses aux questions les plus fréquentes dans la rubrique «FAQ» du site web ou de l'application. Ou bien tu peux nous y écrire via le formulaire de contact.

